



OPÉRATEUR POUR **PORTAILS À BATTANTS** AVEC BATTANT JUSQU'À **5M** MAX **500KG**. IDÉAL POUR USAGE RÉSIDENTIEL, DE COPROPRIÉTÉ ET INDUSTRIEL.

OPERADOR PARA **CANCELAS A HOJAS** CON HOJAS DE HASTA **5M** MAX **500KG**. IDEAL PARA USO RESIDENCIAL, DE COMUNIDAD E INDUSTRIAL.

### PRÉCISION, PUISSANCE ET PRATICITÉ.

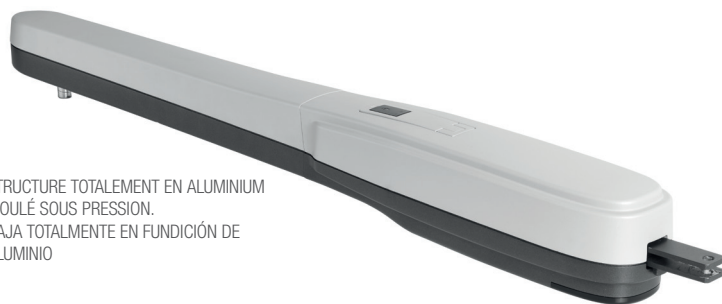
Structure totalement d'aluminium moulé sous pression. Mécanique encore plus résistante, conçue pour assurer durabilité maximale et performances de haut niveau. Vis sans fin à trois principes et double engrenage hélicoïdale résistant aux chocs lubrifié avec graisse synthétique spéciale.

L'installation est plus facile et rapide grâce à l'électronique **BIOS** (modèles 230Vac et 120Vac). Programmation automatique du temps de travail et contrôle total des dispositifs de sécurité.

### PRECISIÓN, POTENCIA Y PRACTICIDAD.

La estructura es totalmente en fundición de aluminio. Mecánica aún más resistente, diseñado para garantizar durabilidad y prestaciones de alto nivel. Tornillo sin fin de 3 hélices y doble engranaje helicoidal resistente a los golpes lubricado con grasa sintética especial.

La instalación es aún más fácil y rápida gracias a la electrónica **BIOS** (en las versiones 230Vac y 120Vac). Programación automática de los tiempos de trabajo y control total de los dispositivos de seguridad.

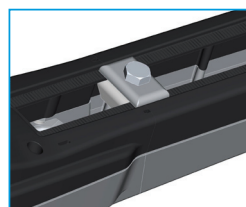


STRUCTURE TOTALEMENT EN ALUMINIUM MOULÉ SOUS PRESSION. CAJA TOTALMENTE EN FUNDICIÓN DE ALUMINIO



DÉBLOCAGE AVEC CLÉ PERSONALISÉE PROTÉGÉE PAR UN ÉLÉGANTE ET PRATIQUE CACHE SERRURE.

DESBLOQUEO CON LLAVE PERSONALIZADA PROTEGIDO POR UN ELEGANTE Y PRÁCTICO CUBRE DESBLOQUEO.



RÉGLAGE DE FIN DE COURSE FACILE ET RAPIDE AJUSTE DE FINALES DE CARRERA RÁPIDO Y FÁCILE



Centrale BIOS2 230V  
Cuadro de mando BIOS2 230V

### BIOS, TECHNOLOGIE INTELLIGENTE DANS VOS MAINS.

La technologie BIOS compatible aussi avec la gamme PLUS L pour assurer performances hautes et nombreuses fonctionnalités.

**BIOS2**: avancée, fiable et compacte.

**BIOS2 ECO**: essentielle, simple et pratique.





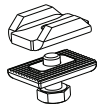
### BIOS, TECNOLOGÍA INTELIGENTE EN SUS MANOS.

La tecnología BIOS compatible también con la gama PLUS L para asegurar alto rendimiento y muchas funcionalidades.

**BIOS2**: avanzado, fiable y compacto.

**BIOS2 ECO**: esencial, simple y práctico.

### ACCESSOIRES / ACCESSORIOS

				
BIOS2	BIOS2 ECO	BLUETOOTH	R2	CLOSING STOP
12006515	12006531	12006730	12001703	64100232
Centrale de commande 230V pour portails avec 1 ou 2 vantaux. Transformateur intégré	Centrale de commande 230V pour portails avec 1 ou 2 vantaux. Transformateur intégré	Module Bluetooth pour BIOS	Expansion fonctions pour BIOS2 ECO. Sortie contact sec pour la gestion de l'électroserrure et de la lumière de courtoisie.	Fin de course mécanique de fermeteur pour PLUS L
Cuadro de mando 230V para el control de 1 o 2 hojas. Transformador integrado	Cuadro de mando 230V para el control de 1 o 2 hojas. Transformador integrado	Módulo Bluetooth para BIOS	Tarjeta expansión funciones para BIOS2 ECO. Salida contacto sin voltaje para la gestión de la cerradura eléctrica y la luz de cortesía	Paro mecánico de cierre para PLUS L



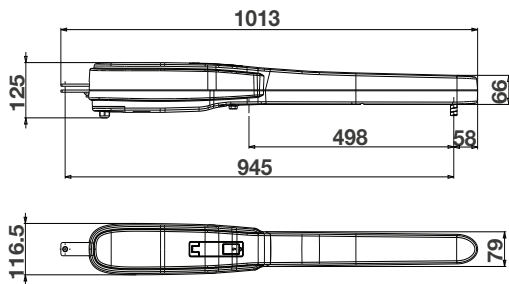
CARACTÉRISTIQUES TECHNIQUES / CARACTERÍSTICAS TÉCNICAS

<b>OPERATEUR / OPERATOR</b>		<b>PLUS L ADVANCE</b>
<b>CODE / CÓDIGO</b>		12007435
ALIMENTATION / ALIMENTACIÓN		230 Vac - 50Hz
<b>ALIMENTATION MOTEUR / ALIMENTACIÓN MOTOR</b>		230 Vac - 50Hz
ABSORPTION MOTEUR / ABSORCIÓN MOTOR	A	1,1
<b>POIDS MAXIMUM DU PORTAIL / PESO MÁXIMO CANCELA</b>	<b>KG</b>	<b>500</b>
CONDENSATEUR / CONDENSADOR	µF	6,3
LARGEUR MAXIMAL DU BATTANT / LONGITUD MÁXIMA HOJA	m	5
COURSE MAXIMUM DE LA TIGE / CARRERA MÁXIMA ENGANCHE	mm	498*
POUSSÉE MAXIMUM / EMPUJE MÁXIMO MOTOR	N	2570
SERVICE / SERVICIO	%	60
CYCLES JOURNALIERS CONSEILLÉS / CICLOS DIARIOS ACONSEJADOS	n°	150
DEGRÉ DE PROTECTION / GRADO DE PROTECCIÓN	IP	44
CENTRALE DE COMMANDE / CUADRO DE CONTROL		BIOS2 / BIOS2 ECO

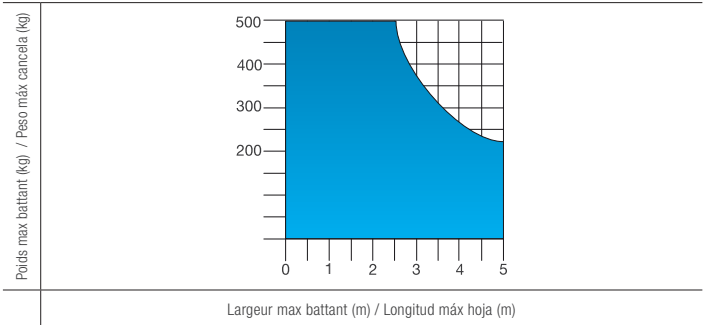
\*L'utilisation de fin de course de fermeture réduit de course maximum de 40mm / La utilización del final de carrera en el cierre reduce la carrera máxima de 40mm

**Versions disponibles 120vac 60hz / versiones disponibles 120vac 60Hz**

DIMENSIONS / DIMENSIONES



GRAPHIQUE / GRÁFICO



PLUS L EST DISPONIBLE EN KIT AVEC TOUS LES ACCESSOIRES INCLUS / PLUS L ES DISPONIBLE EN KIT CON TODOS LOS ACCESORIOS INCLUIDOS

<b>KIT PLUS L 230V</b>		
<b>12008212</b>		
2	12007435	PLUS L ADV 230V
1	12006515	Centrale de commande BIOS 2 en box / Cuadro de mando BIOS 2 en caja
1	12005933	Paire de photocellules FTALL7 / Par de fotocélulas FTALL7
2	12005109	Radiocommande rolling code 2Ch B.RO2WN 433,92 MHz Mandos rolling code 2 Ch B.RO2WN 433,92MHz
1	12000553	Cignolant avec support (SUP L / 12000530) et antenne (AL300÷433 / 53601055) inclus Luz intermitente con soporte (SUP L / 12000530) y antena (AL300÷433 / 53601055) incluido